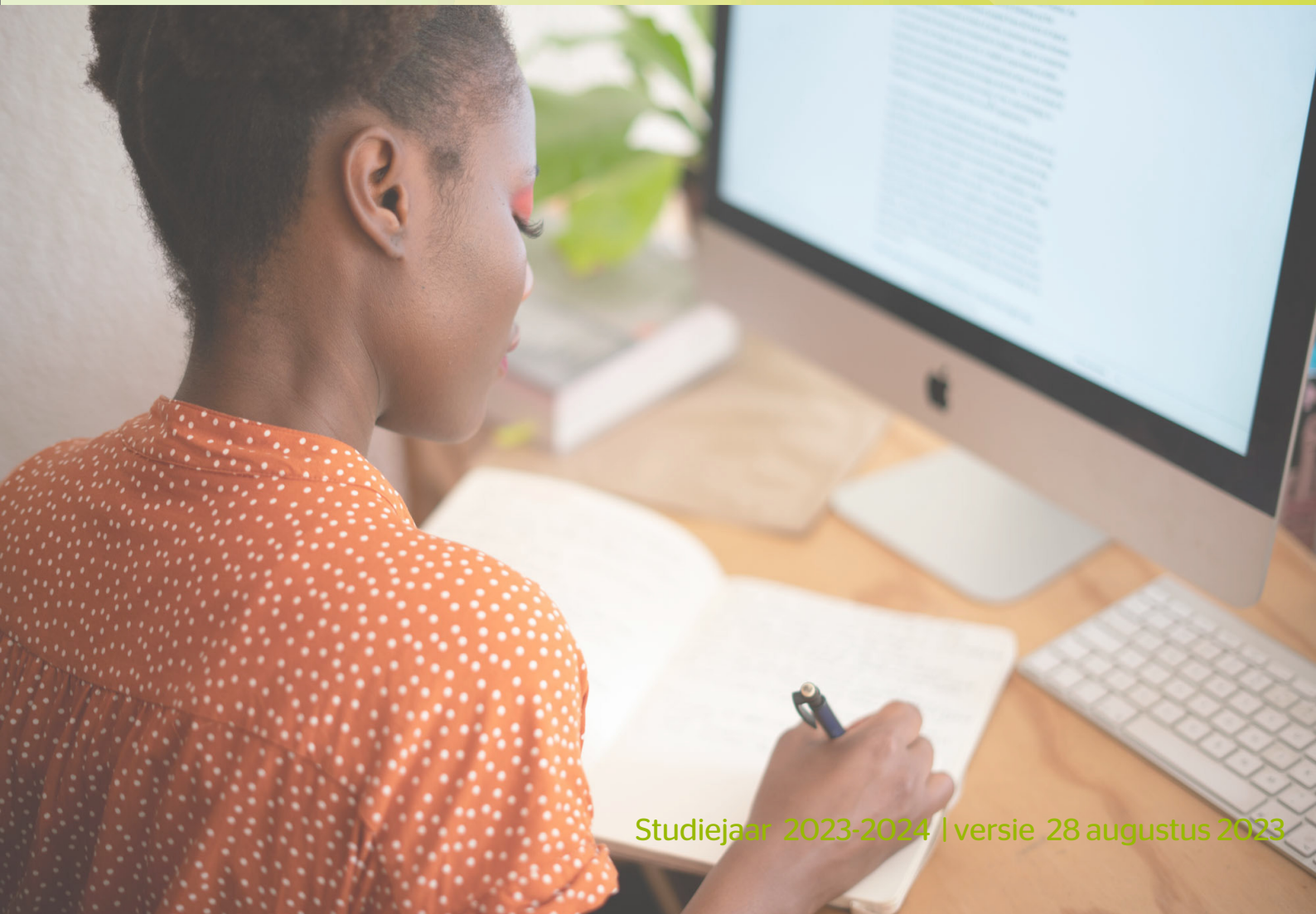


Tweedegraadslerarenopleiding

10  
voor  
de  
leraar



# Toetshandreiking Omgangskunde



Studiejaar 2023-2024 | versie 28 augustus 2023



# Inhoud

<b>1 Inleiding</b>	<b>3</b>
<b>2 Kernbegrippen</b>	<b>4</b>
Domein 3: Socialisatie	4
Domein 4: Ontwikkeling en levensloop	5
Domein 6: Groepsdynamica	7
Domein 7: Beroepshouding en ethiek	8
Domein 8: Specifieke problematieken / onderdelen	9
<b>3 Literatuur</b>	<b>11</b>



# 1 Inleiding

Deze toetshandreiking is opgesteld door lerarenopleiders en is een hulpmiddel bij de voorbereiding op de landelijke kennistoets Omgangskunde van de tweedegraadslerarenopleiding.

In de toetshandreiking zijn de belangrijkste onderwerpen uit de leerstof opgenomen. Leidend blijft wel de toetsmatrijs waarin is vastgelegd welke domeinen uit de *Kennisbasis Omgangskunde* (ingangsdatum studiejaar 2018-2019) van de tweedegraadslerarenopleiding getoetst worden. In de kennisbasis is een toelichting op de betreffende domeinen opgenomen. Het kan dus zijn dat in de landelijke kennistoets onderwerpen aan de orde komen die niet opgenomen zijn in deze toetshandreiking.

De genoemde materialen zijn te vinden op <https://lkt.10voordeleraar.nl>. Raadpleeg hier altijd de meest recente versie in verband met mogelijke tussentijdse wijzigingen.



## 2 Kernbegrippen

### Domein 3: Socialisatie

#### Subdomein 3.1: Socialisatieprocessen

- Socialisatie vanuit psychologie en vanuit sociologie
- Nature versus nurture
- Sociologische stromingen (structureel functionalisme, conflictsociologie, symbolisch interactionisme)
- Sociale structuur
- Primaire (gezin en gezinsvervanging) socialisatie
- Secundaire (school en omgeving) socialisatie
- Anticiperende socialisatie/beroepssocialisatie, ontwikkeling van rolgedrag
- Invloed van socialisatie op huidige gedrag (socialisators, internalisatie)
- Positieve en negatieve keerpunten, levensverhaal/autobiografie
- Zelfbeeld, zelfverwerkelijking, waarden en normen, instituties (o.a. gezin, kerk, onderwijs, gezondheidszorg)
- Spiegelneuronen
- Sociale relatie
- Rolpatroon, rolopvatting, rolconflict, rolmodel, modelleren, (sociale) posities, rolattributen, statussymbolen
- Intern- en extern rolconflict
- Beeldvorming: stereotypering, vooroordeel, discriminatie, racisme, ethnocentrisme, mikpuntgroep, selffulfilling prophecy, pygmalion-effect, halo- en horneffect

#### Subdomein 3.2: Diversiteit

- Primaire en secundaire kenmerken van diversiteit
- Mannen- en vrouwenrollen, emancipatie en seksuele identiteit, genderidentiteit
- Migratie, etniciteit, referentiekader
- Driestappenmethode van Pinto
- Cultuur, religie, intelligentie
- (Dominante) cultuur, subcultuur, tegencultuur, cultuuroverdracht
- Indeling van Pinto: grof- (=g cultuur) en fijnmazige (= f cultuur) cultuur, ik- en wij-cultuur
- Imitatiedrang, imitatiegedrag, identificatie
- Cultuur-ui en cultuurdimensies (Hofstede)
- Ingroup en outgroup, processen van insluiting en uitsluiting
- Afwijkend (of deviant) gedrag, sociale controle
- Sociale klassen qua werk, opvoeding, taalgebruik, rollen, klassenverschillen
- Sociale stratificatie: sociale lagen (kaste, stand, klasse, status, statusgroepering, sociaal bewustzijn)



- Dominantie en macht

## Domein 4: Ontwikkeling en levensloop

### Subdomein 4.1: Baby

- Lichamelijke ontwikkeling
  - snelle groei en ontwikkeling, motorische ontwikkeling, ontwikkeling zintuigen, neurologische ontwikkeling
- Cognitieve ontwikkeling
  - taalontwikkeling, informatieverwerking, sensomotorische stadium van de cognitieve ontwikkeling van Piaget (0-2 jaar), tekenontwikkeling
- Sociaal-emotionele ontwikkeling en persoonlijkheidsontwikkeling
  - interactie, emoties, hechting: de ontwikkeling van hechtingsgedrag, ontstaan van hechting, kenmerken van hechting, de kwaliteit van hechting, de functie van hechting, vormen van (ont)hechting, overlevingsfunctie van hechting, de hechtingstheorie van Bowlby en Ainsworth, emotionele en materiële afhankelijkheid
- Ontwikkelingsfasen
  - fases van de levensloop van Erikson: vertrouwen tegenover wantrouwen, de orale en anale fase Freud, de premorele periode van Kohlberg

### Subdomein 4.2: Peuter

- Lichamelijke ontwikkeling
  - rijping en leren, neurologische kenmerken, fysieke groei, de grove en fijne motoriek, seksuele ontwikkeling (biologische variabele), de theorie van Freud
- Cognitieve ontwikkeling
  - intellectuele ontwikkeling, taalontwikkeling, het preoperationele stadium van de cognitieve ontwikkeling van Piaget (2-6/7 jaar), conservatie, tekenontwikkeling
- Sociaal-emotionele ontwikkeling en persoonlijkheidsontwikkeling
  - imiteren, zelfbeeld, genderidentiteit (culturele variabele), morele ontwikkeling, vriendschappen, spelontwikkeling
- Ontwikkelingsfasen
  - fases van de levensloop van Erikson: autonomie tegenover schaamte, twijfel, de fallische fase van Freud

### Subdomein 4.3: Kleuter

- Lichamelijke ontwikkeling
  - rijping en leren, neurologische kenmerken, fysieke groei, motorische kenmerken, seksuele ontwikkeling
- Cognitieve ontwikkeling
  - intellectuele ontwikkeling, taalontwikkeling, tekenontwikkeling cognitieve

- psychologie van Vygotski
- Sociaal-emotionele ontwikkeling en persoonlijkheidsontwikkeling
    - imiteren, zelfbeeld, genderidentiteit, identiteitsontwikkeling, morele ontwikkeling, vriendschappen, spelontwikkeling, de ontwikkelingspsychologie van Jung, hechting en dramadriehoek
  - Ontwikkelingsfasen
    - fases van de levensloop van Erikson: initiatief tegenover schuld, het niveau van preconventionele moraliteit van Kohlberg

#### Subdomein 4.4: Basisschoolkind

- Lichamelijke ontwikkeling
  - fysieke ontwikkeling, motorische ontwikkeling, neurologische ontwikkeling (spiegelneuronen)
- Cognitieve ontwikkeling
  - intellectuele ontwikkeling, taalontwikkeling, het concreet operationele stadium van de cognitieve ontwikkeling van Piaget (6/7 tot 11/12 jaar), tekenontwikkeling
- Sociaal-emotionele ontwikkeling en persoonlijkheidsontwikkeling
  - ontwikkeling van de eigen ik, eigenwaarde/zelfbeeld, relaties en vriendschappen, pesten, de sociale psychologie van Lewin en Bandura, invloed van de sociale omgeving
- Ontwikkelingsfasen
  - fases van de levensloop van Erikson: constructiviteit tegenover minderwaardigheid, de latentiefase Freud, het niveau van conventionele moraliteit van Kohlberg

#### Subdomein 4.5: Adolescent

- Lichamelijke kenmerken
  - groeiversnelling, seksuele rijping, veranderingen in het hormoonsysteem, ontwikkeling van de hersenen
- Cognitieve ontwikkeling
  - intellectuele ontwikkeling, formeel operationele stadium van de cognitieve ontwikkeling van Piaget (vanaf 11/12 jaar)
- Sociaal-emotionele ontwikkeling en persoonlijkheidsontwikkeling
  - zelfbeeld/ eigenwaarde, relaties met leeftijdsgenoten en veranderende familiebanden, seksuele relaties, seksuele geaardheid, omgaan met eigen seksualiteit, gender, identiteitsontwikkeling, vormen van identiteitsontwikkeling van Erikson (foreclosure, moratorium, identiteitsverwarring, negatieve identiteit, kunstmatige identiteit, identity achievement), identiteitsstatus van Marcia (foreclosure, moratorium, achievement, diffusion), autonomie en zelfverantwoordelijkheid
- Ontwikkelingsfasen
  - fases van de levensloop van Erikson: identiteit tegenover identiteitsverwarring, de genitale fase van Freud, het niveau van postconventionele moraliteit van Kohlberg



#### Subdomein 4.6: Vroege volwassenheid

- Lichamelijke ontwikkeling
  - groei is grotendeels voltooid, hersenen groeien, motoriek, zintuigen
- Cognitieve ontwikkeling
  - intellectuele groei, postformeel denken
- Sociaal-emotionele ontwikkeling en persoonlijkheidsontwikkeling
  - aangaan van intieme relaties, huwelijk, samenwonen en andere relatievormen, ouderschap, hechtingsstijlen, opleiding kiezen, beroep kiezen, werk, identiteitsontwikkeling
- Ontwikkelingsfasen
  - de humanistische psychologie van Maslow en Rogers, fases van de levensloop van Erikson: intimiteit tegenover isolement

#### Subdomein 4.7: Middelbare volwassenheid

- Lichamelijke ontwikkeling
  - reactietijd neemt toe, overgangperiode, hormonale veranderingen / menopauze
- Cognitieve ontwikkeling
  - geheugen, intelligentie
- Sociaal-emotionele ontwikkeling en persoonlijkheidsontwikkeling
  - veranderingen in de persoonlijkheid, werk en carrière, werkeloosheid, een leven lang leren, identiteitsontwikkeling
- Ontwikkelingsfasen
  - fases van de levensloop van Erikson: generativiteit tegenover stagnatie

#### Subdomein 4.8: Late volwassenheid

- Lichamelijke ontwikkeling
  - lichamelijke veranderingen, zintuigen minder accuraat, seksualiteit, hersenen krimpen
- Cognitieve ontwikkeling
  - intelligentie, geheugen, leren op latere leeftijd
- Sociaal-emotionele ontwikkeling en persoonlijkheidsontwikkeling
  - introspectie, pensionering, zingeving, identiteit, identiteitsontwikkeling, omgaan met het besef van de dood/ euthanasie, relaties en vriendschappen
- Ontwikkelingsfasen
  - fases van de levensloop van Erikson: integriteit tegenover wanhoop

### Domein 6: Groepsdynamica

#### Subdomein 6.1: Grondslagen van de groepsdynamica

- De veldtheorie (Lewin)
- De sociale interactietheorie (Bales)
- De systeemtheorie



### Subdomein 6.3: Definitie van de groep en soorten groepen

- Primaire en secundaire groepen
- Formele en informele groepen
- De referentiegroep
- Leden van de groep
- Homogeniteit en heterogeniteit
- Hiërarchie
- Doelen, waarden, normen en belangen
- Cohesie
- Duurzaamheid
- De typologie van Merton

### Subdomein 6.4: Niveaus en interventies in groepen

- Inhoudsniveau, bestaansniveau, procesniveau, procedureniveau, contextniveau
- De kernkwaliteiten van Ofman
- Transactionele analyse
- Drama-driehoek/overwinnaars-driehoek
- De roos van Leary

### Subdomein 6.5: Groepsvorming en groepsontwikkeling

- Het basismodel van Tuckman

### Subdomein 6.6: Groepsprocessen en groepsfenomenen

- Rollen in groepen (Belbin)
- Groepsnormen
- Conformiteit aan groepsnormen
- Besluitvorming
- Conflicthantering
- Groepsidentiteit
- Leiderschapsstijlen (autoritair, democratisch, laissez-faire)
- Pesten en erkende anti-pestprogramma's
- Integratie en assimilatie
- Insluiting en uitsluiting
- Omgaan met weerstand

## Domein 7: Beroepshouding en ethiek

### Subdomein 7.1: Ethiek als wetenschap, filosofisch denken

- Plichtethiek / Deontologie
- Gevolgenethiek / Consequentialisme / Utilisme
- Deugdethiek



- Zorgethiek
- Integriteit
- Morele intuïtie, -problemen en -oordelen
- Morele uitgangspunten

### Subdomein 7.2: Beroepshouding, grondhouding en professionaliteit

- Waarden, normen, deugden
- Aspecten van beroepshouding: acceptatie, echtheid en empathie (Rogers)
- Assertiviteit
- Autonomie
- Betrokkenheid
- Integriteit
- Moed
- Morele ontwikkeling volgens Kohlberg: preconventionele/ conventionele en postconventionele moraliteit
- Respect
- Verantwoordelijkheid
- Fasen van ethische reflectie: verkenning, explicitering, analyse, afweging en aanpak

## Domein 8: Specifieke problematieken / onderdelen

### Subdomein 8.1: Psychiatrische ziektebeelden

- Psychische problemen: eetstoornissen, angststoornissen, dwangstoornissen, schizofrenie, depressie, borderline persoonlijkheidsstoornis, internaliserende- en externaliserende problemen, stemmingsstoornissen
- De 20 categorieën van de DSM V
- Het Dynamische Stress Kwetsbaarheidsmodel (DSK-model)

### Subdomein 8.2: Leer- en gedragsproblematiek

- Gedragsstoornissen en -problemen, waaronder: ADHD/ADD (vormen van ADHD: het aandachtsgestoorde type, hyperactief-impulsieve type, gecombineerde type), ODD/CD, autismespectrumstoornis, hechtingsstoornissen, faalangst, PTSS, stoornissen in verstandelijk functioneren

### Subdomein 8.3: Problematiek bij ouderen

- Somatische ziekten en aandoeningen: hart- en vaatziekten, kanker, ziekte van Parkinson, osteoporose, diabetes mellitus, CVA/beroerte, niet aangeboren hersenletsel, longaandoeningen



- Psychische ziekten en aandoeningen: decompensatie, depressie, ouderenmishandeling, verwaarlozing, Traumatische ervaringen als oorlog en verlies van dierbaren
- Psychogeriatrische aandoeningen: vormen van dementie (ziekte van Alzheimer), gedragsproblemen die hieruit voortvloeien, oorzaken van dementie
- Benaderingswijzen: warme zorg, validation, ROT, snoezelen, familie zorg

#### Subdomein 8.4: Stoornissen die samenhangen met schoolse vaardigheden

- Leerstoornissen: dyslexie, dyscalculie, concentratiestoornis, hooggevoeligheid, hoogbegaafdheid

#### Subdomein 8.5: Lichamelijke en zintuiglijke beperkingen

- Lichamelijke stoornissen: chronische ziektes, psychosomatische ziektes, gehoor- en gezichtsstoornissen
- Motorische stoornissen: tics, dyspraxie

#### Subdomein 8.6: Problematieken rond maatschappelijke integratie

- Randgroeperingen
- Discriminatie
- Dak- en thuislozen
- Justitiële maatregelen

#### Subdomein 8.7: Verslavingsproblematiek

- Verschillende soorten verslaving: seksverslaving, gameverslaving, internetverslaving, gokverslaving, drankverslaving, drugsverslaving
- Verschillende vormen, oorzaken en gevolgen en preventie van middelengebruik (alcohol, roken en drugs) en verslaving en afhankelijkheid
- Signaleren van verslaving/afhankelijkheid
- Verschillende hulpverleners in de verslavingszorg
- Mogelijkheden voor behandeling

#### Subdomein 8.8: Criminaliteit en vandalisme

- Jeugdcriminaliteit
- Vandalisme
- Risicofactoren
- Jongeren met licht verstandelijke beperking

10  
voor  
de  
leraar



## 3 Literatuur

De bijbehorende literatuur over de begrippen wordt verstrekt bij de opleiding.



## Colofon

Den Haag, 28 augustus 2023

## Uitgave

*10voordeleraar*  
Prinsessegracht 21  
2514 AP Den Haag  
Postbus 123  
2501 CC Den Haag

[info@10voordeleraar.nl](mailto:info@10voordeleraar.nl)  
[www.10voordeleraar.nl](http://www.10voordeleraar.nl)

Alle rechten voorbehouden. Behoudens de uitdrukkelijk bij wet bepaalde uitzonderingen mag niets uit deze uitgave worden veelevoudigd, opgeslagen in een geautomatiseerd gegevensbestand of openbaar worden gemaakt, zonder uitdrukkelijke toestemming van de uitgever. Aan de totstandkoming van deze uitgave is de uiterste zorg besteed. Voor informatie die nochtans onvolledig of onjuist is opgenomen, aanvaarden de auteurs, redactie en uitgever geen aansprakelijkheid voor de gevolgen daarvan.